

計画書

第3回 日光国立公園マウンテンランニング大会
モニタリング調査



1.大会概要

- ①大会名 第3回 日光国立公園マウンテンランニング大会
- ②コース 日光国立公園登山道 30kmコース・15kmコース
- ③開催日時 平成30年11月11日(日)
30kmスタート 7:00 15kmスタート 9:00
- ④主催者名称 日光トレイルランニング実行委員会
- ⑤参加人数 1500人程度

2.モニタリング調査

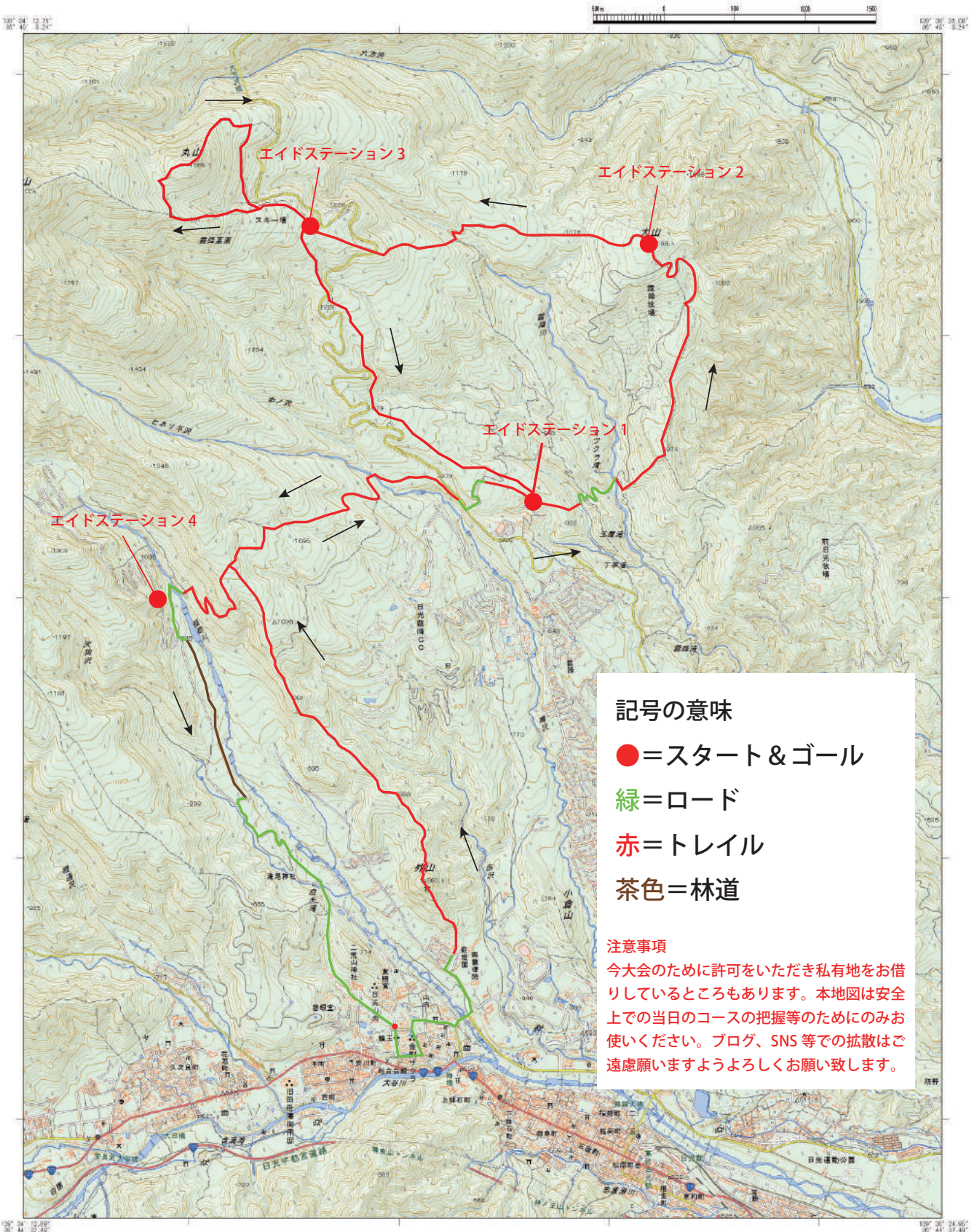
①選定地点(箇所・選定理由)とモニタリング方法

地点名	地点位置	選定理由	モニタリング方法	アドバイス
1	外山山頂からの下り地点	ランナーが下りに使用する斜面は急勾配であり、強い踏圧が路面及び樹木の根にかかる。速度を落とすために小径木を掴み、折れてしまう可能性がある。	大会前後写真および土壌硬度計	実行委員会
2	外山地点	ランナーが下りに使用する斜面は急勾配であり、強い踏圧が路面及び樹木の根にかかる。速度を落とすために小径木を掴み、折れてしまう可能性がある。	大会前後写真および土壌硬度計	環境省
3	丸山からの下り地点①	洗掘が生じており、洗掘路面の崩壊が危惧される。	大会前後写真および土壌硬度計	環境省
4	丸山からの下り地点②	ぬかるみを回避するために、脇の斜面を下りるため斜面の崩壊が危惧される。	大会前後写真および土壌硬度計	環境省
5	丸山からの下り地点③	下り基調の登山道、S字カーブ箇所	大会前後写真および土壌硬度計	実行委員会
6	霧降地点①	樹木の根が張り出している斜面で、洗掘が生じているため、さらに洗掘が進む可能性がある。	大会前後写真および土壌硬度計	環境省
7	霧降地点②	新たにルートを作成するため、植生、路面への様々な影響が考えられる。	大会前後写真および土壌硬度計	環境省
8	キスゲ平園地付近	一般観光客も多数利用している場所のため	大会当日登山者、一般利用者へのヒアリング※1	実行委員会
8	スタート・ゴール地点	一般観光客も多数利用している場所のため	大会当日登山者、一般利用者へのヒアリング※1	実行委員会

※1 登山者・一般利用者へのヒアリング項目

- ・本日、日光国立公園マウンテンランニング大会が開催されている事を知っていたか。
- ・今日の日光国立公園マウンテンランニング大会でランナーと接触しそうになったなど、何か通行上のトラブルがあったか。
- ・今日の日光国立公園マウンテンランニング大会でランナーや応援者のマナーなどで気になった事があったか。
- ・日光国立公園マウンテンランニング大会を行う場合どのような事を気にしてほしいか。
- ・大会に係る道しるべなどにより、混乱しなかったか。
- ・大会関係者が集まっている場所において通行や休憩に支障が出ていなかったか。

大会コースマップ 30kmコース



記号の意味

● = スタート & ゴール

緑 = ロード

赤 = トレイル

茶色 = 林道

注意事項

今大会のために許可をいただき私有地をお借りしているところもあります。本地図は安全上での当日のコースの把握等のためのみお使いください。ブログ、SNS等での拡散はご遠慮願いますようよろしくお願い致します。

1. 投影はユニバーサル横メルカトル図法、座標帯は第34帯、中央子午線は東経141°
2. 図面に付した距離は経緯度差1分ごとの目盛
3. 高さの基準は東京湾の平均海面
4. 等高線及び等深線の間隔は10メートル
5. 縮尺は平成24年電子地形図25000図式
6. 図式は平成24年電子地形図25000図式
7. 本図上部の枠内には、この地図の購入者が入力したものをそのままだらに記載しています

平成28年6月29日 調製

著作権所有兼発行者 国土地理院
139.61-36.78-A3-r-20160629-22439-0000

大会コースマップ 15kmコース

電子地形図25000

第3回 日光国立公園マウンテンランニング大会 15km ルート図



記号の意味

- = スタート & ゴール
- 緑 = ロード
- 赤 = トレイル
- 茶色 = 林道

注意事項

今大会のために許可をいただき私有地をお借りしているところもあります。本地図は安全上での当日のコースの把握等のためのみお使いください。ブログ、SNS等での拡散はご遠慮願いますようよろしくお願い致します。

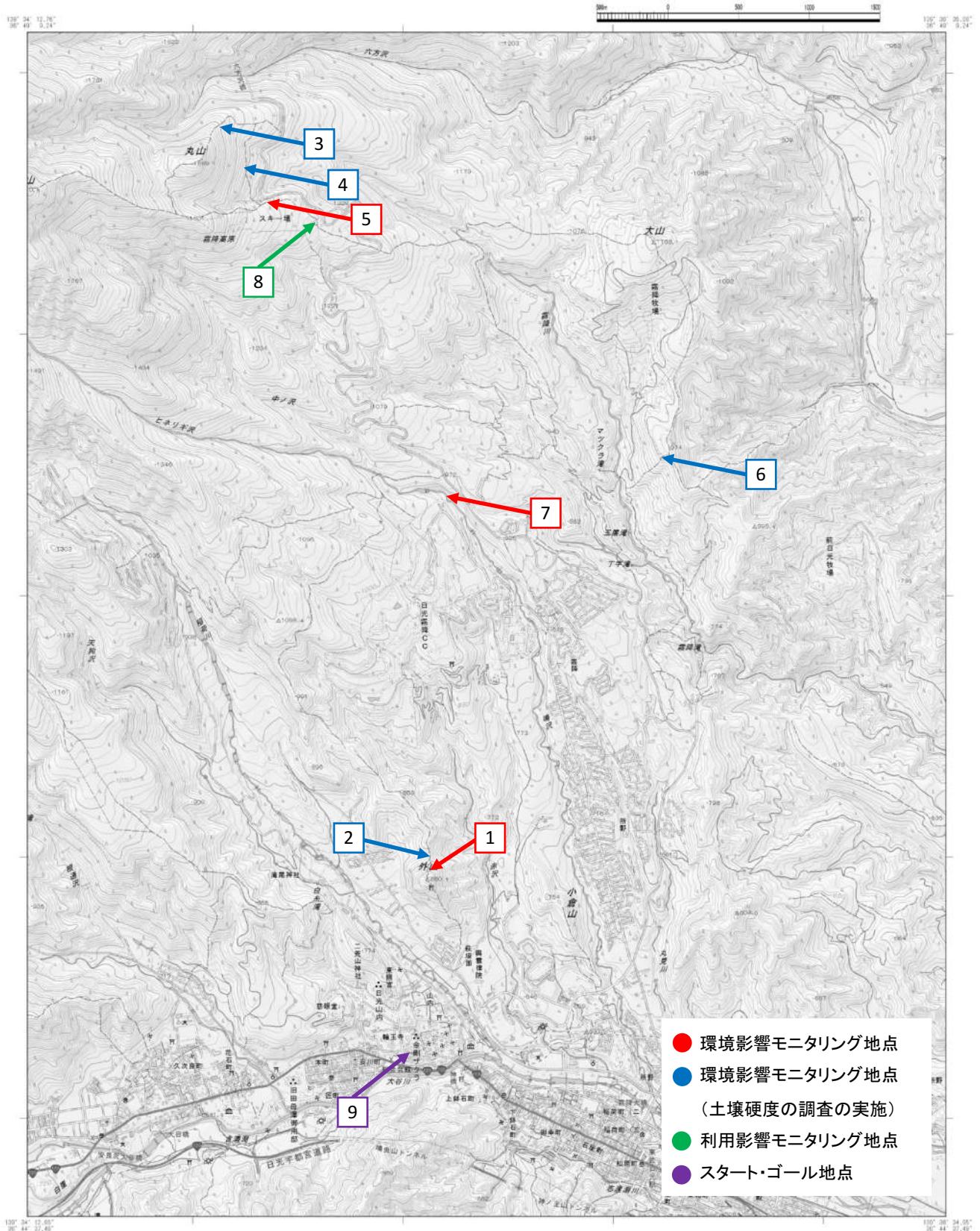
1. 投影はユニバーサル横メルカトル図法、座標帯は第54帯、中央子午線は東経141°
2. 図面に付した距離は磁緯度差1分ごとの目盛
3. 高さの基準は東京湾の平均海面
4. 等高線及び等深線の間隔は10メートル
5. 磁気偏角は西偏約7°30'
6. 図式は平成24年電子地形図25000図式
7. 本図上部の枠内には、この地図の購入者が入力したものをそのまま記載しています

平成28年6月29日 調製

著作権所有兼発行者 国土地理院
138.01-38.78-A3-t-20100628-222430-0000

環境影響モニタリング地点 地図全体概要

電子地形図25000



1. 投影はユニバーサル横メルカトル図法、座標帯は第54帯、中央子午線は東経141°
2. 図部に付した短線は経緯度差1分ごとの目盛
3. 高さの基準は東京湾の平均海面
4. 等高線及び等深線の間隔は10メートル
5. 磁気偏角は西偏約7°20'
6. 図式は平成24年電子地形図25000図式
7. 本図上部の枠内には、この地図の購入者が入力したものをそのまま記載しています

平成28年6月29日 調製

5

②調査予定位置図 地図詳細

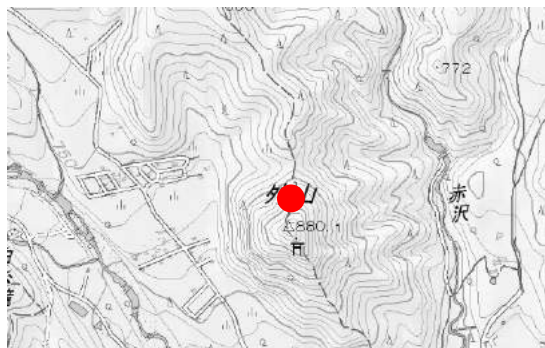
モニタリング実施日: 2018年11月6日

モニタリング周辺の天気: 曇り

モニタリング記録者: 星野由香理

1.外山山頂からの下り地点

地図



計測点の箇所



上から下を撮った写真



下から上を撮った写真



左右から撮った写真①



左右から撮った写真②



モニタリング地点の経度・緯度: 36度45分57.41秒 139度36分7.33秒

モニタリング地点の幅員: 123cm

モニタリング地点の傾斜角度: 21.3°

植生状況: 大小さまざまな落葉樹がトレイル付近に植生している。

備考

②調査予定位置図 地図詳細

モニタリング実施日: 2018年11月6日

モニタリング周辺の天気: 曇り

モニタリング記録者: 星野由香理

2.外山地点

地図



計測点の箇所



上から下を撮った写真



下から上を撮った写真



左右から撮った写真①



左右から撮った写真②



モニタリング地点の経度・緯度: 36度46分0.41秒 139度36分7.72秒

モニタリング地点の幅員: 150cm

モニタリング地点の傾斜角度: 5.0°

植生状況: 落葉樹・常緑樹が植生し雑草も植生している。

備考

②調査予定位置図 地図詳細

モニタリング実施日:2018年11月6日

モニタリング周辺の天気:曇り

モニタリング記録者:星野由香理

3.丸山からの下り地点①

地図



計測点の箇所



上から下を撮った写真



下から上を撮った写真



左右から撮った写真①



左右から撮った写真②



モニタリング地点の経度・緯度:36度48分47.37秒 139度35分6.11秒

モニタリング地点の幅員:148cm

モニタリング地点の傾斜角度:19°

植生状況:落葉樹が植生しており熊笹がトレイルの両脇に群生している。

備考

②調査予定位置図 地図詳細

モニタリング実施日:2018年11月6日

モニタリング周辺の天気:曇り

モニタリング記録者:星野由香理

4.丸山からの下り地点②

地図



計測点の箇所



上から下を撮った写真



下から上を撮った写真



左右から撮った写真①



左右から撮った写真②



モニタリング地点の経度・緯度:36度48分38.06秒 139度35分14.98秒

モニタリング地点の幅員:77cm

モニタリング地点の傾斜角度:0.1°

植生状況:落葉樹が所々にあり熊笹がトレイルの両脇に群生している。

備考

②調査予定位置図 地図詳細

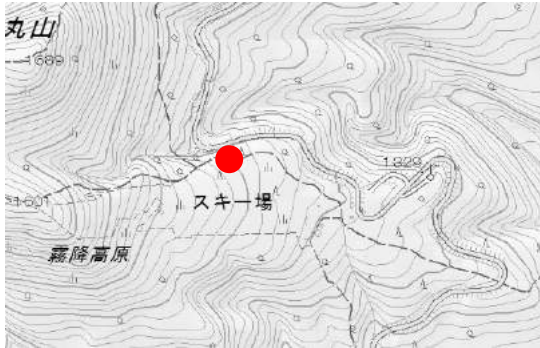
モニタリング実施日:2018年11月6日

モニタリング周辺の天気:曇り

モニタリング記録者:星野由香理

5.丸山からの下り地点③

地図



計測点の箇所



上から下を撮った写真



下から上を撮った写真



左右から撮った写真①



左右から撮った写真②



モニタリング地点の経度・緯度:36度48分30.44秒 139度35分21.85秒

モニタリング地点の幅員:100cm

モニタリング地点の傾斜角度:0.4°

植生状況:落葉樹が所々にありトレイルの両脇に熊笹が群生している。

備考

②調査予定位置図 地図詳細

モニタリング実施日:2018年11月6日

モニタリング周辺の天気:曇り

モニタリング記録者:星野由香理

6.霧降地点①

地図



計測点の箇所



上から下を撮った写真



下から上を撮った写真



左右から撮った写真①



左右から撮った写真②



モニタリング地点の経度・緯度:36度47分31.57秒 139度37分14.00秒

モニタリング地点の幅員:145°

モニタリング地点の傾斜角度:17.4°

植生状況:落葉樹が植生しており、トレイルの両脇に熊笹が群生している。

備考

②調査予定位置図 地図詳細

モニタリング実施日:2018年11月6日

モニタリング周辺の天気:曇り

モニタリング記録者:星野由香理

7.霧降地点②

地図



計測点の箇所



上から下を撮った写真



下から上を撮った写真



左右から撮った写真①



左右から撮った写真②



モニタリング地点の経度・緯度:36度47分22.54秒 139度36分12.68秒

モニタリング地点の幅員:128cm

モニタリング地点の傾斜角度:10.4°

植生状況:落葉樹が植生しておりトレイルの両脇に熊笹が群生している。

備考

②調査予定位置図 地図詳細

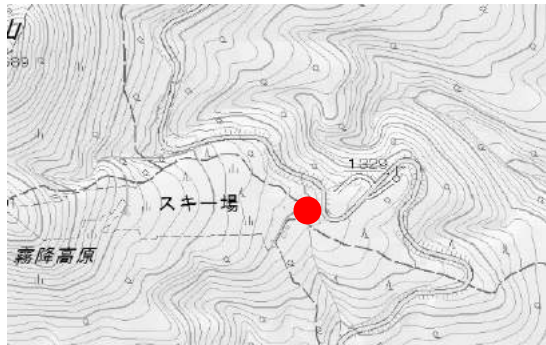
モニタリング実施日:2018年11月11日

モニタリング周辺の天気:晴れ

モニタリング記録者:星野由香理

8.キスゲ平園地付近

地図



周辺写真



モニタリング地点の経度・緯度:36度47分31.57秒 139度37分14.00秒

植生状況:

備考

②調査予定位置図 地図詳細

モニタリング実施日:2018年11月11日

モニタリング周辺の天気:晴れ

モニタリング記録者:星野由香理

9.スタート・ゴール地点

地図



周辺写真



モニタリング地点の経度・緯度:36度47分31.57秒 139度37分14.00秒

植生状況:

備考

③調査予定日

事前の環境モニタリング

2018年11月6日(火) 地点 1,2,3,4,5,6,7,8

事後の環境影響モニタリング(予定)

2018年11月13日(火),14日(水) 地点 1,2,3,4,5,6,7,8

当日の利用影響モニタリング

地点8 11月11日 10:00~13:00

現地モニタリング調査員

星野由香理

大嶋慎也

④調査に使用する機材

- ・ 山中式土壌高度計×1
- ・ 傾斜測定器×1
- ・ 距離測定器×1
- ・ デジタルカメラ×1

3.問い合わせ先

日光トレイルランニング実行委員会 担当佐々木理人

住所:〒321-2345 栃木県日光市木和田島2988-16

電話番号:080-5510-9857

FAX番号:0288-26-3378

メール:sasaki.rihito@gmail.com